



# Saint Gabriel's Foundation, Thailand

## มูลนิธิเซนต์คาเบรียลแห่งประเทศไทย

2 ซอยแสงเงิน (ทองหล่อ 25) แขวงคลองตันเหนือ เขตวัฒนา กรุงเทพฯ 10110 โทรศัพท์ 0-2712-9010-9, 0-2185-1445 โทรสาร 0-2185-1443  
2 Soi Saeng-Ngoen (Thong-Loh 25), Kwaeng Khlong-Tan Nua, Khet Wattana, Bangkok 10110, Thailand  
Tel. (66) 2712-9010-9, 2185-1445 Fax : (66) 2185-1443 ; <http://www.mbsg.th.org>, [www.thaibrother.com](http://www.thaibrother.com) ; e-mail : [gpc@loxinfo.co.th](mailto:gpc@loxinfo.co.th)

### ประกาศมูลนิธิเซนต์คาเบรียลแห่งประเทศไทย

ที่ 4/2552

### เรื่อง การให้โครงสร้างการบริหารโรงเรียนและคณะกรรมการผู้ร่วมบริหาร

เพื่อให้การดำเนินงานของโรงเรียนในเครือมูลนิธิเซนต์คาเบรียลแห่งประเทศไทย คงเอกลักษณ์และลักษณะเฉพาะของการศึกษาเซนต์คาเบรียล มีความเป็นเอกภาพไปในแนวทางเดียวกันและสอดคล้องกับพระราชบัญญัติโรงเรียนเอกชน พ.ศ.2550 อาศัยอำนาจตามข้อบังคับของมูลนิธิเซนต์คาเบรียลแห่งประเทศไทย ข้อที่ 17 และธรรมนูญของภราดาคณะเซนต์คาเบรียล มาตราที่ 143 จึงขอทำความเข้าใจ และชี้แจงรายละเอียด เพื่อเป็นแนวทางในการปฏิบัติ ดังนี้

#### 1. โครงสร้างการบริหารโรงเรียน

มูลนิธิเซนต์คาเบรียลแห่งประเทศไทย ได้นำเสนอรูปแบบแผนภูมิ โครงสร้างการบริหารโรงเรียน 2 รูปแบบพร้อมตัวอย่างภาระงาน ให้แต่ละโรงเรียนได้เลือกใช้ตามความเหมาะสม โดยอาจเพิ่มฝ่ายหรือควมรวมการบริหารตามภาระงานที่มุ่งเน้น ในบริบทของตน เพื่อความเป็นเอกภาพในการบริหาร และสอดคล้องกับพระราชบัญญัติโรงเรียนเอกชน พ.ศ.2550 รวมทั้งให้เป็นไปตามเกณฑ์การประเมินของสำนักงานรับรองมาตรฐานและการประเมินคุณภาพการศึกษา (องค์การมหาชน) และการประกันคุณภาพภายในโดยงานมาตรฐานและคุณภาพการศึกษาของมูลนิธิฯ ตามมาตรฐานและข้อบ่งชี้ต่างๆ ทั้งนี้ตั้งแต่ปีการศึกษา 2552 เป็นต้นไป หากมีข้อสงสัยใดๆ ให้ติดต่อรายละเอียดได้ที่สำนักงานฝ่ายการศึกษาของมูลนิธิฯ ได้

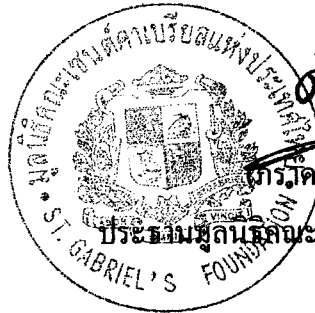
#### 2. คณะกรรมการผู้ร่วมบริหารและการปรับเปลี่ยนหน้าที่ภายในองค์กร

มูลนิธิเซนต์คาเบรียลแห่งประเทศไทย มีนโยบายให้ครูฆราวาสมาเป็นผู้ร่วมบริหารในตำแหน่งต่างๆ โดยเฉพาะอย่างยิ่งตำแหน่งกรรมการบริหารโรงเรียน ซึ่งได้มีการเปลี่ยนชื่อเป็นคณะกรรมการที่ปรึกษาผู้อำนวยการ ตั้งแต่ปีการศึกษา 2551 เพื่อมิให้เกิดการซ้ำซ้อนกับชื่อคณะกรรมการบริหารโรงเรียน ตามพระราชบัญญัติการศึกษาแห่งชาติ พ.ศ.2545 และพระราชบัญญัติโรงเรียนเอกชน พ.ศ.2550 แต่ยังคงภารกิจหลักในบริบทของมูลนิธิฯ ซึ่งครูฆราวาสที่จะมาดำรงตำแหน่งคณะกรรมการนั้น จะต้องได้รับการพิจารณาจากผู้อำนวยการ โดยความเห็นชอบของคณะกรรมการประจำโรงเรียน มีวาระครั้งละ 2 ปี หมุนเวียนกันไปและสามารถต่อวาระได้ โดยมีคุณสมบัติคือ มีประวัติส่วนตัวและการทำงานดีเป็นที่ยอมรับ จบการศึกษาในระดับปริญญาตรีเป็นอย่างน้อย และจะต้องปฏิบัติหน้าที่อยู่ในโรงเรียนนั้นตั้งแต่ 5 ปี ขึ้นไป การเชื้อเชิญครูฆราวาสขึ้นมาเป็นผู้บริหารและผู้นำในระดับต่างๆ นั้น เป็นการหมุนเวียนรับใช้ส่วนรวม มิใช่เป็นการเลื่อนขั้นตำแหน่ง หรือเป็นสินน้ำใจใดๆ เพราะในหลักการแล้ว บุคลากรของโรงเรียนมีคุณภาพ มีประสบการณ์ สามารถสับเปลี่ยนหมุนเวียนขึ้นมาเป็นหัวหน้าหรือผู้บริหารระดับต่างๆ และสามารถที่จะลงไปเป็นครูผู้สอน หรือสามารถปฏิบัติหน้าที่ใน

ระดับต่างๆ ได้ ด้วยรูปแบบจริยวัตรอันเป็นตัวอย่างที่ดี และด้วยคุณวุฒิ ตลอดจนประสบการณ์ตามความสามารถ  
ดังนั้น โดยนัยนี้การเปลี่ยนแปลงโยกย้ายภายใน ทั้งตำแหน่งและบทบาทหน้าที่ตามอัตรากำลังของโรงเรียนจึงมิใช่  
เป็นเรื่องของการให้รางวัลหรือการลงโทษ แต่เป็นการเปิดโอกาสให้คนรุ่นใหม่ได้มีโอกาสแสดงความรู้  
ความสามารถตามวาระและความเหมาะสม โดยเฉพาะอย่างยิ่ง การปรับเปลี่ยนโยกย้ายหรือแต่งตั้งใดๆ ภายใน  
องค์กร จะต้องมีการปรึกษาหารือ ทาบถาม หรือชี้แนะด้วยวาจา ก่อนที่จะดำเนินการเป็นลายลักษณ์อักษรเพื่อเป็น  
การให้เกียรติและหนุนนำจิตใจกัน

จึงขอแจ้งให้ทราบ โดยทั่วกัน

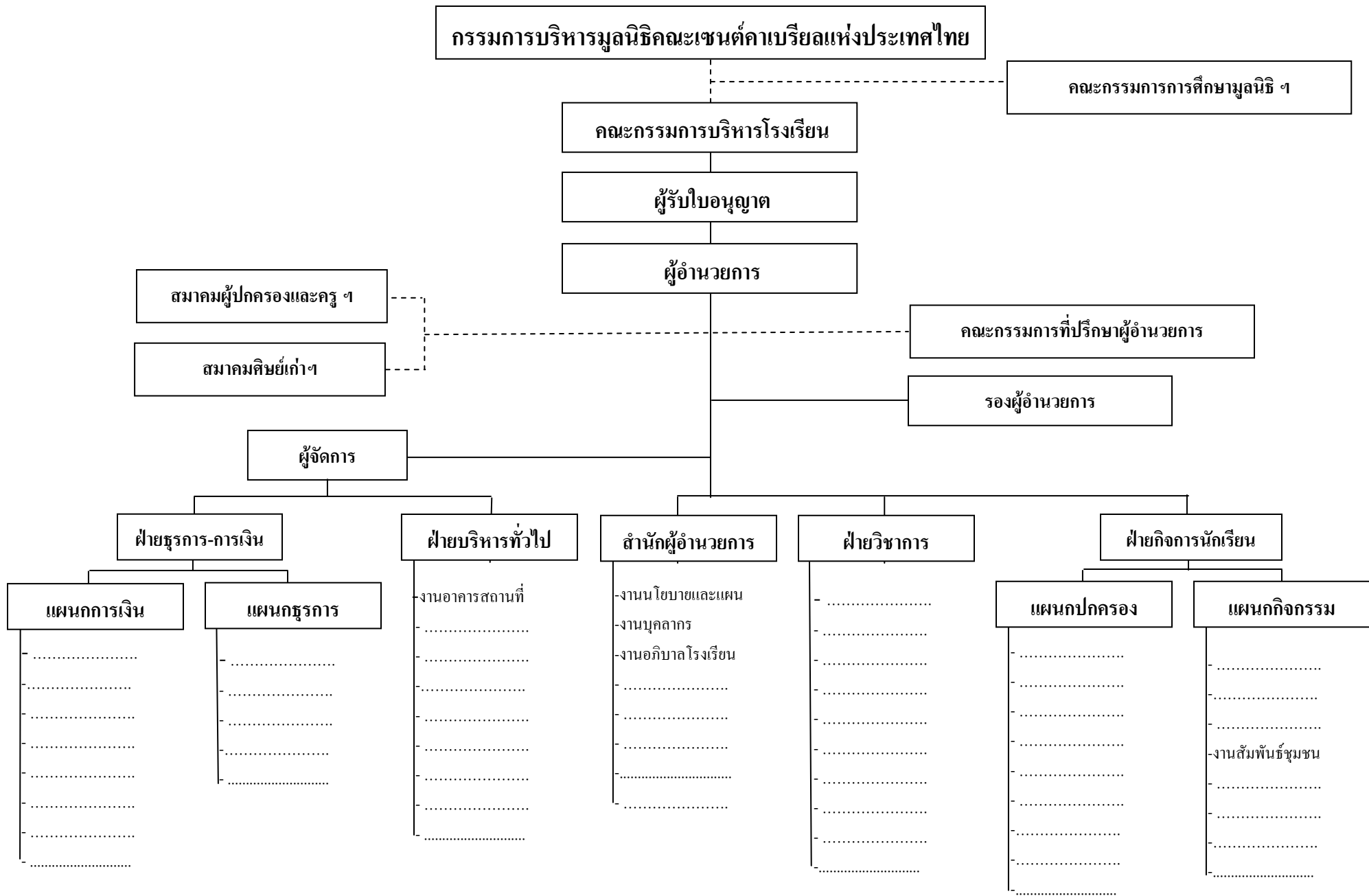
ประกาศ ณ วันที่ 27 เมษายน 2552



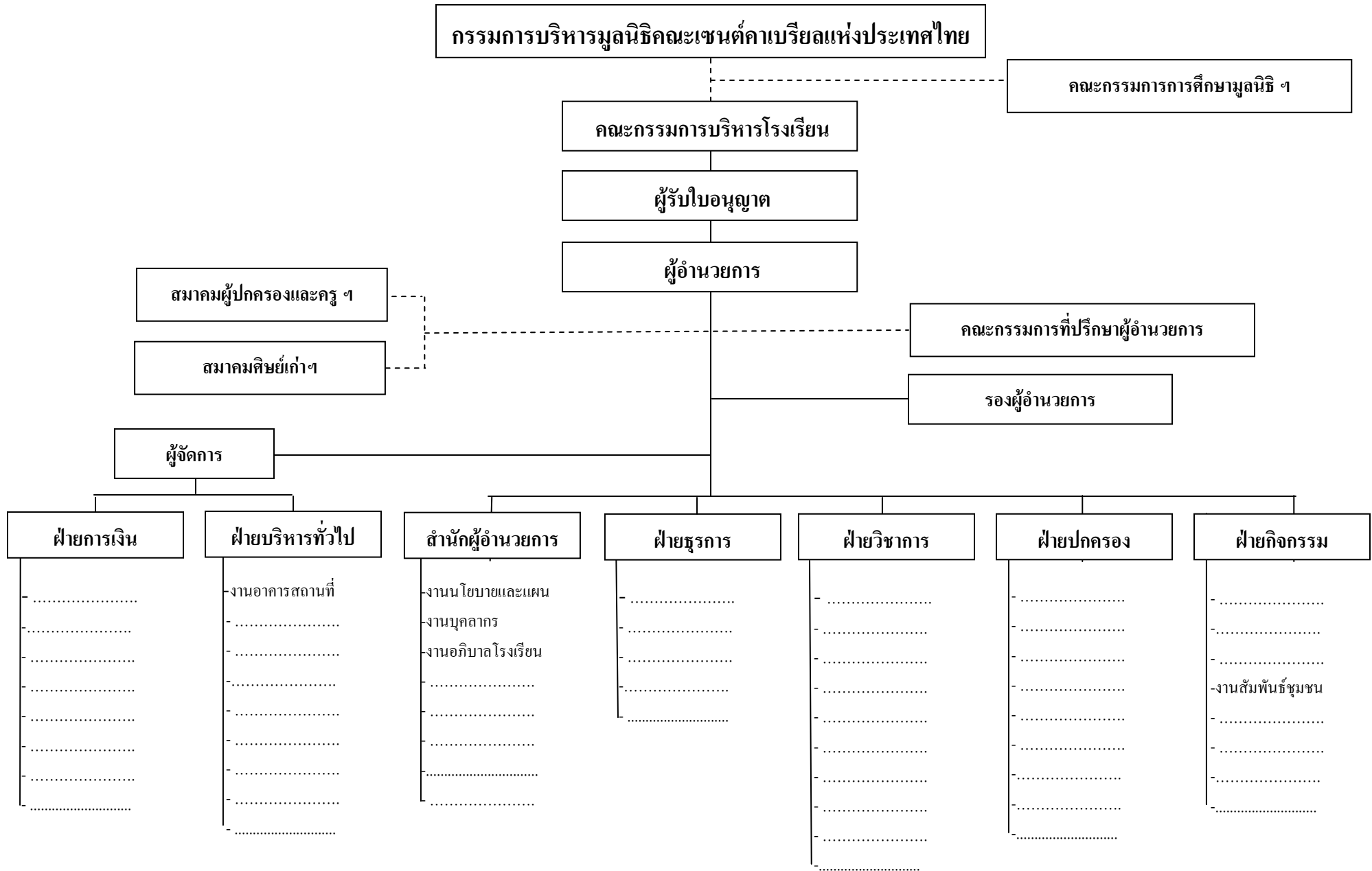
*(Signature)*  
(เกริกศิริชัย ฟอนซิกา)

ประธานมูลนิธิเซนต์กาเบรียลแห่งประเทศไทย

# แผนภูมิโครงสร้างการบริหารโรงเรียนในเครือมูลนิธิคณะเซนต์คาเบรียลแห่งประเทศไทย (แบบ 1)



# แผนภูมิโครงสร้างการบริหารโรงเรียนในเครือมูลนิธิคณะเซนต์คาเบรียลแห่งประเทศไทย (แบบ 2)



## หมายเหตุ

เพื่อความเป็นหนึ่งเดียว ความเป็นรูปแบบและการบริหารในทิศทางเดียวกัน ให้แต่ละโรงเรียนปฏิบัติตามการใช้แผนภูมิโครงสร้างการบริหารโรงเรียนในเครื่องมือลินิกณะเซนต์คาเบรียลดังนี้

1. แต่ละโรงเรียนเลือกใช้แผนภูมิโครงสร้างการบริหารโรงเรียนในเครื่องมือลินิกณะเซนต์คาเบรียลเฉพาะแบบที่ 1 หรือ 2 เท่านั้น อาจเพิ่มฝ่ายการบริหารตามภาระงานที่มุ่งเน้นของแต่ละโรงเรียน
2. การกำหนดภาระงานในสังกัดฝ่ายบริหารแต่ละฝ่าย ขึ้นอยู่ในดุลยพินิจของแต่ละโรงเรียน โดยส่วนกลางได้กำหนดงานเฉพาะที่สำคัญ ๆ เท่านั้น และได้ให้ตัวอย่างการกำหนดภาระงานในแผนภูมิโครงสร้างที่เป็นตัวอย่าง

## หลักการจัดโครงสร้างการบริหารโรงเรียน

1. การจัดตำแหน่ง คณะกรรมการบริหาร ผู้รับใบอนุญาต ผู้อำนวยการ รองผู้อำนวยการ และภาระงานผู้จัดการ จัดตามพระราชบัญญัติโรงเรียนเอกชน พ.ศ. 2550
2. การจัดฝ่ายบริหารต่าง ๆ จัดตามภาระงานของการบริหารโรงเรียน และเพื่อการกระจายอำนาจของการบริหารองค์กร
3. การจัดโครงสร้างการบริหารโรงเรียน ยังคงรักษาเอกลักษณ์ของการบริหารของคณะเซนต์คาเบรียลจากคู่มือการบริหารโรงเรียนในเครื่องมือลินิกณะเซนต์คาเบรียลแห่งประเทศไทย ปี 2539

## มาตรา ในพระราชบัญญัติโรงเรียนเอกชน พ.ศ. 2550 ที่เกี่ยวข้องกับการจัดทำแผนภูมิโครงสร้างการบริหารโรงเรียน

มาตรา ๓๗ ให้ผู้รับใบอนุญาตแต่งตั้งผู้อำนวยการคนหนึ่งเป็นผู้ดูแลรับผิดชอบการบริหารจัดการโรงเรียนในระบบ และแจ้งให้ผู้อนุญาตทราบพร้อมทั้งส่งหลักฐานการแต่งตั้งผู้อำนวยการภายในหนึ่งเดือนนับแต่วันแต่งตั้ง

ผู้อำนวยการต้องเป็นผู้มีสัญชาติไทย มีคุณสมบัติและไม่มีลักษณะต้องห้ามสำหรับผู้บริหารสถานศึกษาตามกฎหมายว่าด้วยสภาครูและบุคลากรทางการศึกษา และสามารถทำงานให้กับโรงเรียนในระบบได้เต็มเวลา

ผู้รับใบอนุญาตจะทำหน้าที่เป็นผู้อำนวยการโดยไม่แต่งตั้งผู้อำนวยการตามวรรคหนึ่งก็ได้

มาตรา ๓๘ ภายใต้บังคับมาตรา ๓๗ วรรคสาม ผู้รับใบอนุญาตจะแต่งตั้งรองผู้อำนวยการคนหนึ่งหรือหลายคนเพื่อปฏิบัติหน้าที่ตามที่ผู้อำนวยการมอบหมายก็ได้

รองผู้อำนวยการต้องมีคุณสมบัติและไม่มีลักษณะต้องห้ามเช่นเดียวกับผู้อำนวยการ

มาตรา ๓๙ ผู้อำนวยการมีหน้าที่และความรับผิดชอบ ดังต่อไปนี้

(๑) ดูแลรับผิดชอบงานด้านวิชาการของโรงเรียนในระบบ

(๒) แต่งตั้งและถอดถอน ครู บุคลากรทางการศึกษา และเจ้าหน้าที่ของโรงเรียนในระบบตามระเบียบที่คณะกรรมการบริหารกำหนด

(๓) ควบคุมปกครองครู บุคลากรทางการศึกษา และนักเรียนของโรงเรียนในระบบ

(๔) จัดทำทะเบียนครู บุคลากรทางการศึกษา เจ้าหน้าที่ นักเรียน และเอกสารอื่นที่เกี่ยวข้องกับการให้การศึกษาตามระเบียบที่คณะกรรมการกำหนด

(๕) จัดทำหลักฐานเกี่ยวกับการวัดและประเมินผลการศึกษาตามระเบียบที่คณะกรรมการกำหนด

(๖) ปฏิบัติหน้าที่อื่นอันเกี่ยวกับวิชาการตามระเบียบและข้อบังคับของทางราชการ รวมทั้งตราสารจัดตั้ง นโยบาย ระเบียบและข้อบังคับของโรงเรียน และหน้าที่อื่นตามที่กำหนดไว้ในพระราชบัญญัตินี้

**มาตรา ๔๐** ให้ผู้รับใบอนุญาตแต่งตั้งผู้จัดการคนหนึ่ง มีหน้าที่และความรับผิดชอบดังต่อไปนี้

(๑) ดูแลรับผิดชอบงานด้านงบประมาณของโรงเรียนในระบบ

(๒) ดูแลรับผิดชอบการบริหารงานทั่วไปของโรงเรียนในระบบ

(๓) ปฏิบัติหน้าที่อื่นอันเกี่ยวกับการบริหารงานตามตราสารจัดตั้ง นโยบาย ระเบียบ และข้อบังคับของโรงเรียนในระบบ และหน้าที่อื่นตามที่กำหนดไว้ในพระราชบัญญัตินี้

ผู้รับใบอนุญาตจะทำหน้าที่ผู้จัดการโดยไม่แต่งตั้งผู้จัดการตามวรรคหนึ่งก็ได้

คุณสมบัติ หลักเกณฑ์ และวิธีการแต่งตั้งผู้จัดการ ให้เป็นไปตามระเบียบที่คณะกรรมการกำหนด

# แผนภูมิโครงสร้างการบริหารโรงเรียนในเครือมูลนิธิคณะเซนต์คาเบรียลแห่งประเทศไทย (ตัวอย่างภาระงาน)

